

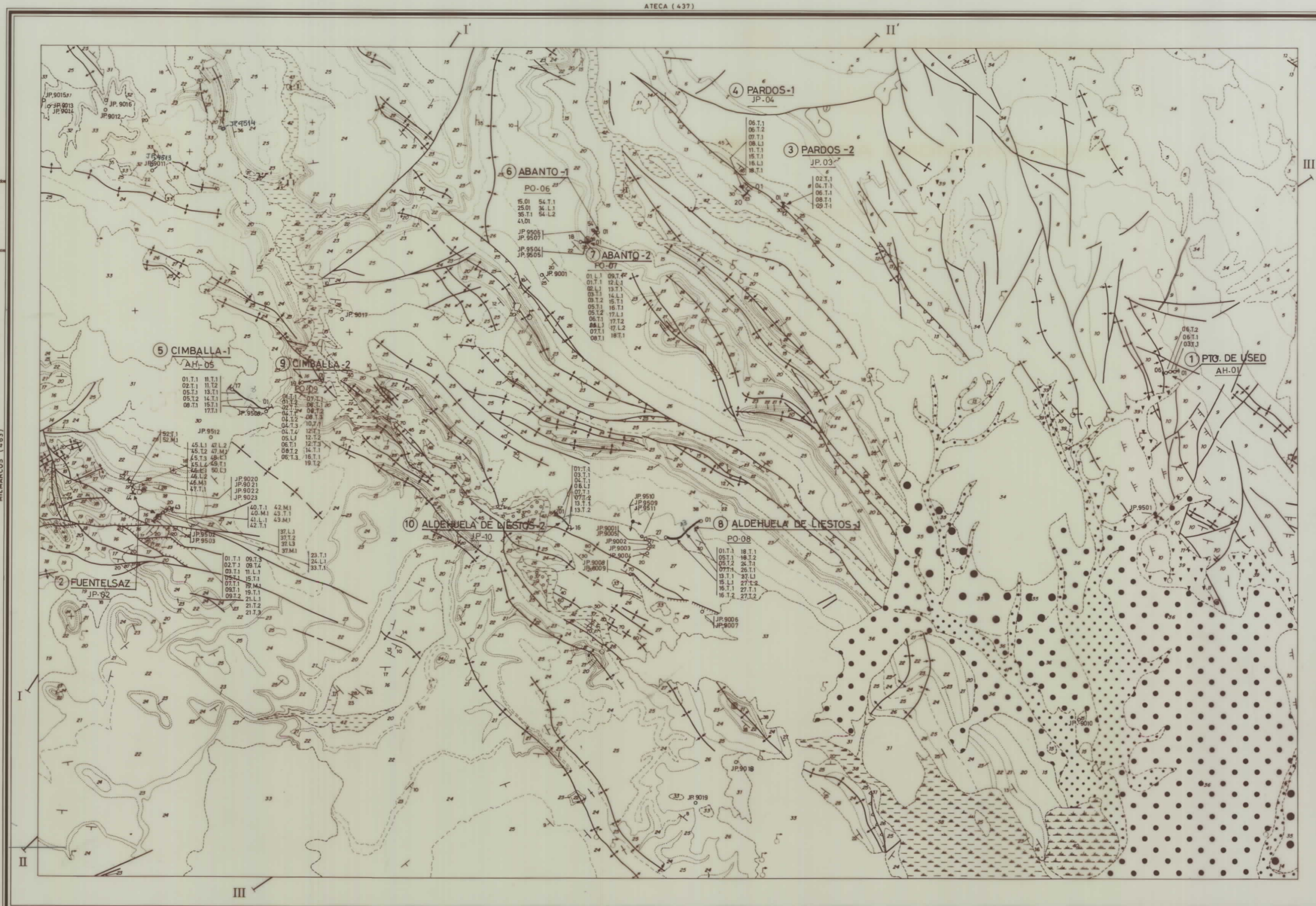
MAPA DE SITUACION DE MUESTRAS Y FOTOGRAFIAS

USED

464
25-18

LEYENDA

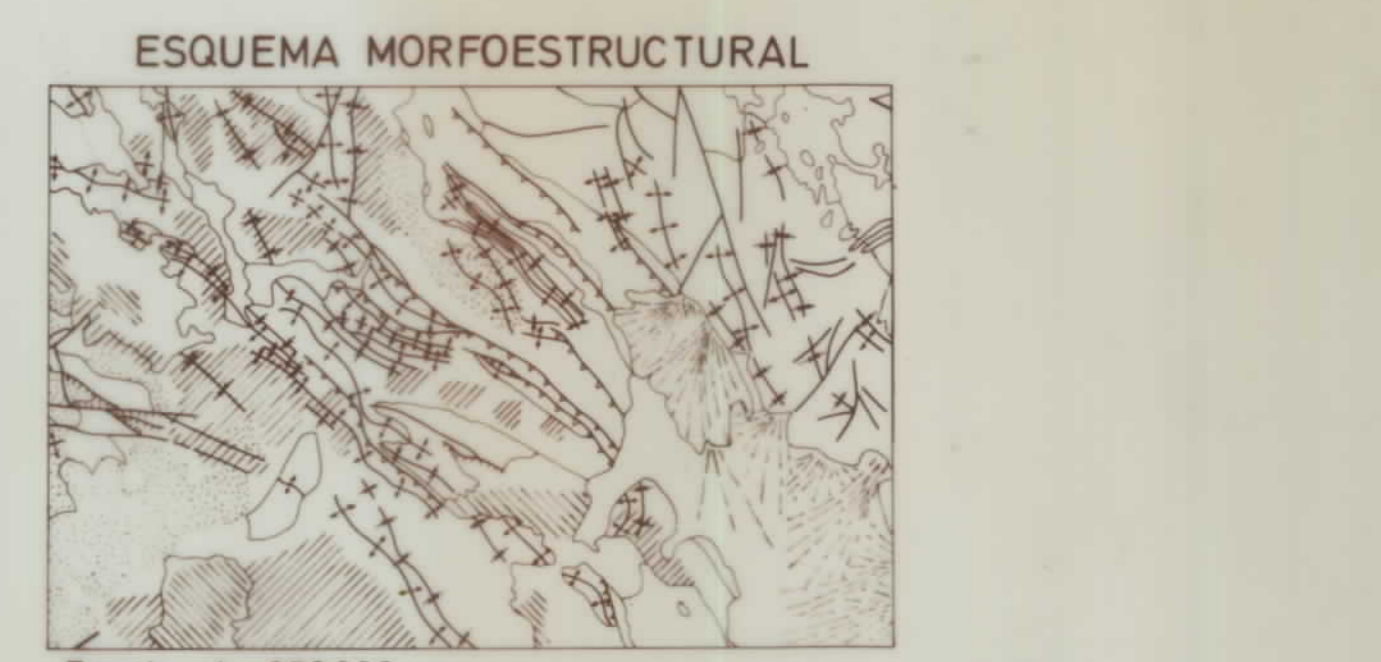
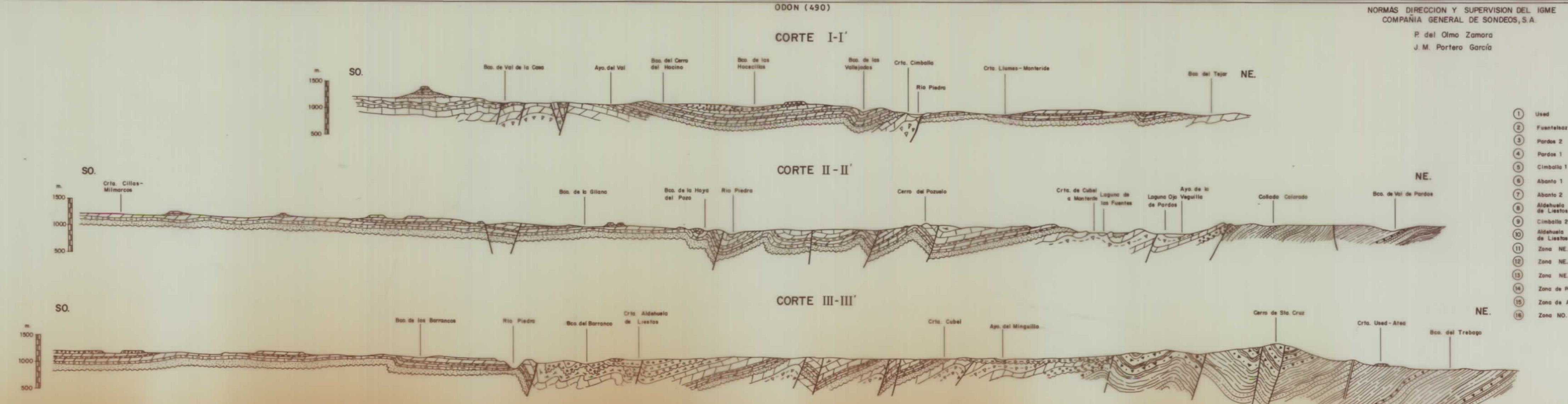
CUATERNARIO	HOLOCENO	43 - Tepas colodras
	PLEISTOCENO	42 - Liras y grases Aluvial 41 - Grases cuaternarias Aluvial
TERCIARIO	MIOCENO	39 - Brachos cuaternarios sueltos Coluvios
	PLIOCENO	38 - Liras, orollas y conglomerados
	NEOGENO	37 - Grases de carbón y sales. Terrazas 36 - Conglomerados cuaternarios y fangos. Cementosales locales
CRETACICO	SUPERIOR	35 - Conglomerados cuaternarios sueltos
	INF.	34 - Conglomerados cuaternarios sueltos, arenas y fangos rojos
	ALBIENSE	33 - Colinas tabulares y de algas
JURASICO	LIAS	32 - Conglomerados cementados
	TOARCIENSE	31 - Fangos rojos, arenas y conglomerados arenosos
	PLIENS-DOURMIEN	30 - Fangos rojos, microconglomerados y colinas locales
TRIASICO	F. KEUPER	29 - Conglomerados cementados y fangos rojos
	F. MUSCHELKALK	28 - Dolomitas brachidas y margas dolomíticas blancas
	F. BUNTSANDSTEIN	27 - Conglomerados arenosos con fangos y dolomitas blancas
ORDOVICICO	INTERIOR	26 - Dolomitas brachidas y margas dolomíticas blancas
	ARENIGIENSE	25 - Conglomerados arenosos con fangos y dolomitas blancas
	TREMADOCIENSE	24 - Dolomitas brachidas y margas dolomíticas blancas
CAMBRICO	SUPERIOR	23 - Conglomerados arenosos con fangos y dolomitas blancas
	Y	22 - Dolomitas brachidas y margas dolomíticas blancas
	MEDIO	21 - Conglomerados arenosos con fangos y dolomitas blancas



ROCAS VOLCANICAS	1 - Riolitas
ROCAS FILONIANAS	2 - Dique de cuarzo

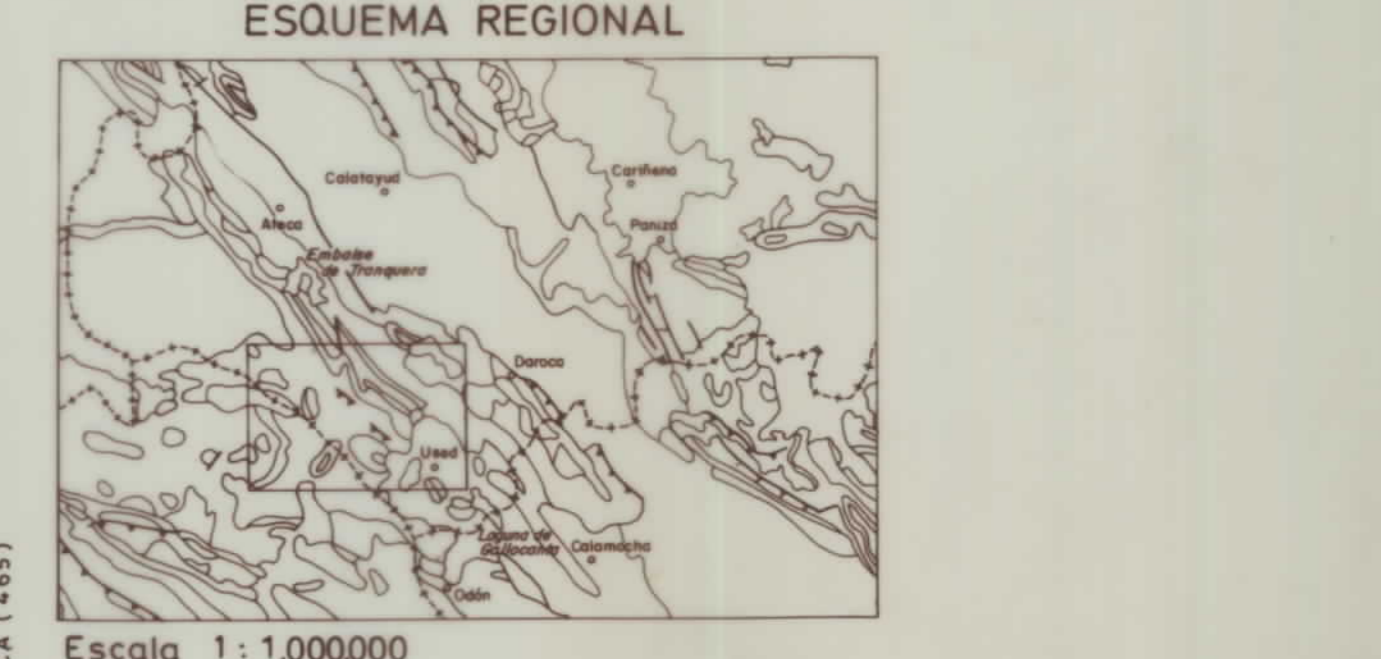
SIMBOLOS CONVENCIONALES

—	CONTACTO NORMAL O CONCORDANTE
- - -	CONTACTO NORMAL O CONCORDANTE SUPUESTO
- - - -	CONTACTO POR DISCORDANCIA
- - - - -	CONTACTO POR DISCORDANCIA SUPUESTO
— —	CONTACTO MECANICO
↗ ↘	DIRECCION Y CANTIDAD DE BUZAMIENTO
+	ESTRATIFICACION SUBVERTICAL
+	ESTRATIFICACION INVERTIDA
+	ESTRATIFICACION SUBHORIZONTAL
— —	DIRECCION Y CANTIDAD DE BUZAMIENTO POR FOTOGEOLOGIA (0-20°, 20-60°)
+	ANTICLINAL
+	SINCLINAL
+	ANTICLINAL DEDUCIDO
+	SINCLINAL DEDUCIDO
—	FALLA
—	FALLA SUPUESTA O DEDUCIDA
—	FALLA CON INDICACION DE HUNDIMIENTO
—	FALLA CON INDICACION DE HUNDIMIENTO DEDUCIDA
—	FALLA INVERSA
⊙	POSILES
⊙	MINA INACTIVA
⊙	CANTERA INACTIVA
⊙	MANANTIALES



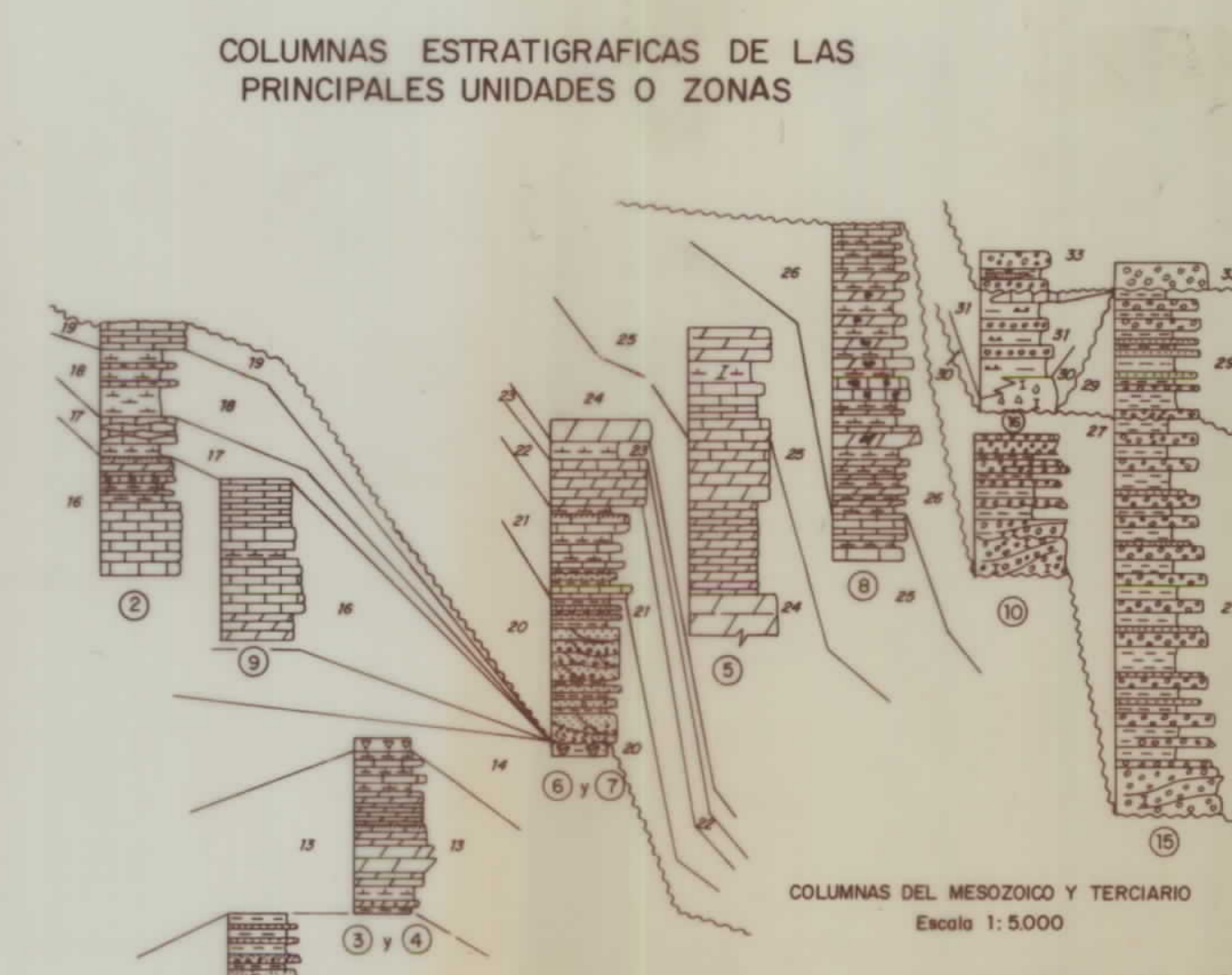
Escala 1 : 250.000

Superficie de erosión	Plio-cuaternario	Jurásico
Relieves residuales en la superficie de erosión	Neógeno	Triásico
Superficie de colmatación	Paleógeno	Ordovícico
Glacia degradados	Cretácico	Cámbrico
Cuaternario		



Escala 1 : 1.000.000

Plioceno - Cuaternario	Buntsandstein
Mioceno - Plioceno inferior	Permiano
Paleógeno	Carbonífero
Cretácico Superior	Devónico
Cretácico Inferior	Silúrico
Dogger y Malm	Ordovícico
Liasico	Cámbrico
Muschelkalk - Keuper	Precámbrico



	X	Y	Z
1 Used	779.280	724.350	966
2 Fuentesaz	796.480	720.350	1080
3 Pardos 2	770.385	728.000	1070
4 Pardos 1	769.550	728.300	1010
5 Cimballa 1	759.300	723.250	940
6 Abanto 1	766.300	727.350	940
7 Abanto 2	766.050	727.050	980
8 Aldehuela de Liestos 1	768.150	720.900	1060
9 Cimballa 2	760.175	723.700	920
10 Aldehuela de Liestos 2	765.525	720.750	940
11 Zona NE			
12 Zona NE			
13 Zona NE			
14 Zona de Pardos			
15 Zona de Aldehuela			
16 Zona SO			

Escala 1:10.000

NORMAS DIRECCION Y SUPERVISION DEL IGME
COMPANIA GENERAL DE SONDEOS, S.A.
P. del Olmo Zamora
J. M. Portero Garcia